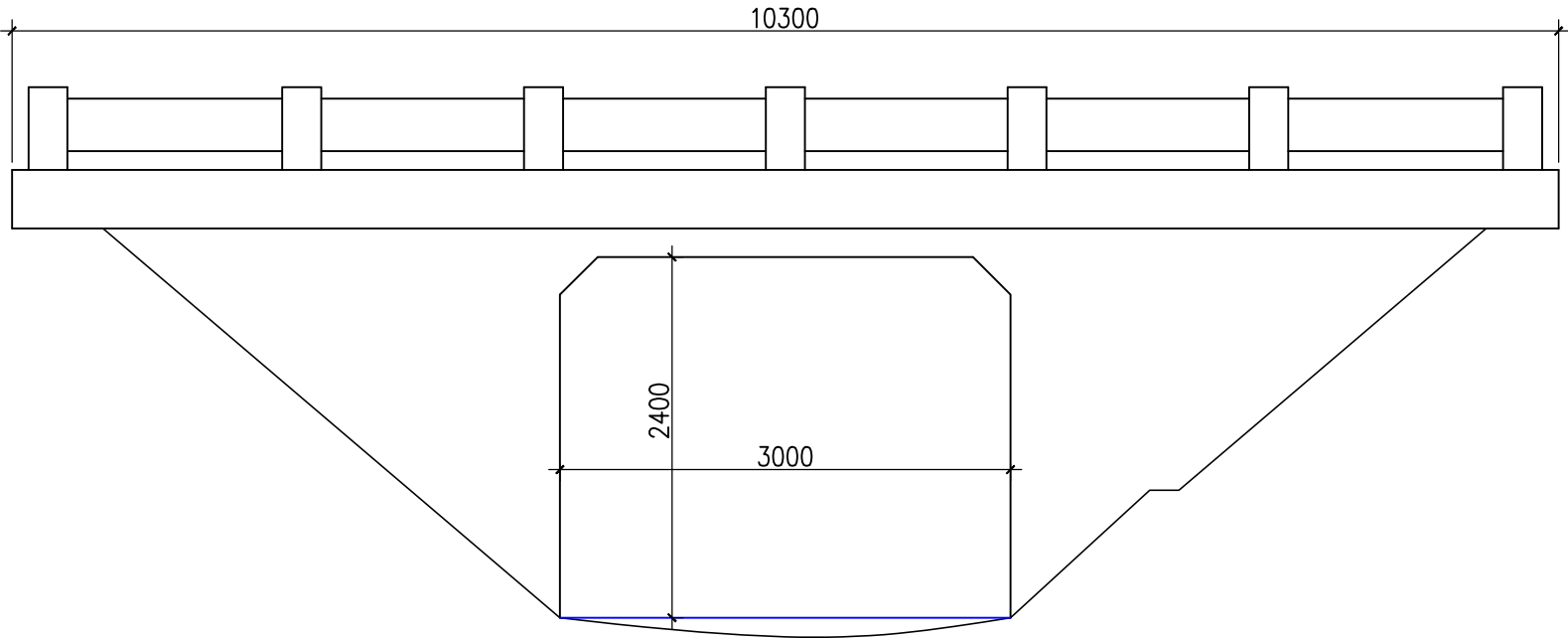


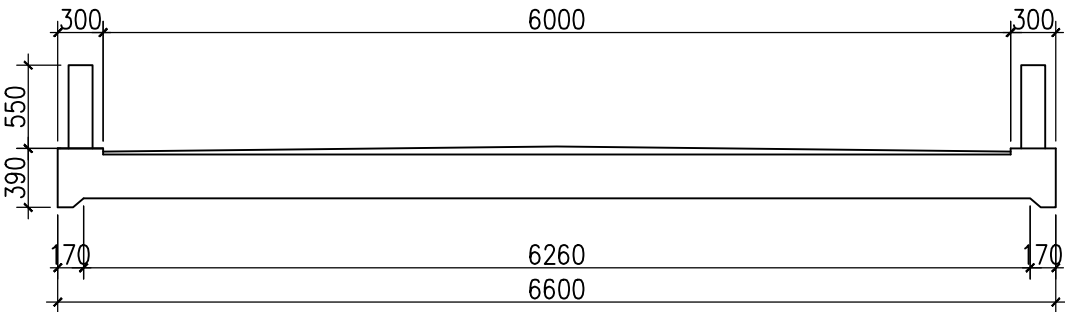
PRZEKRÓJ PODŁUŻNY

1:50





PRZEKRÓJ POPRZECZNY

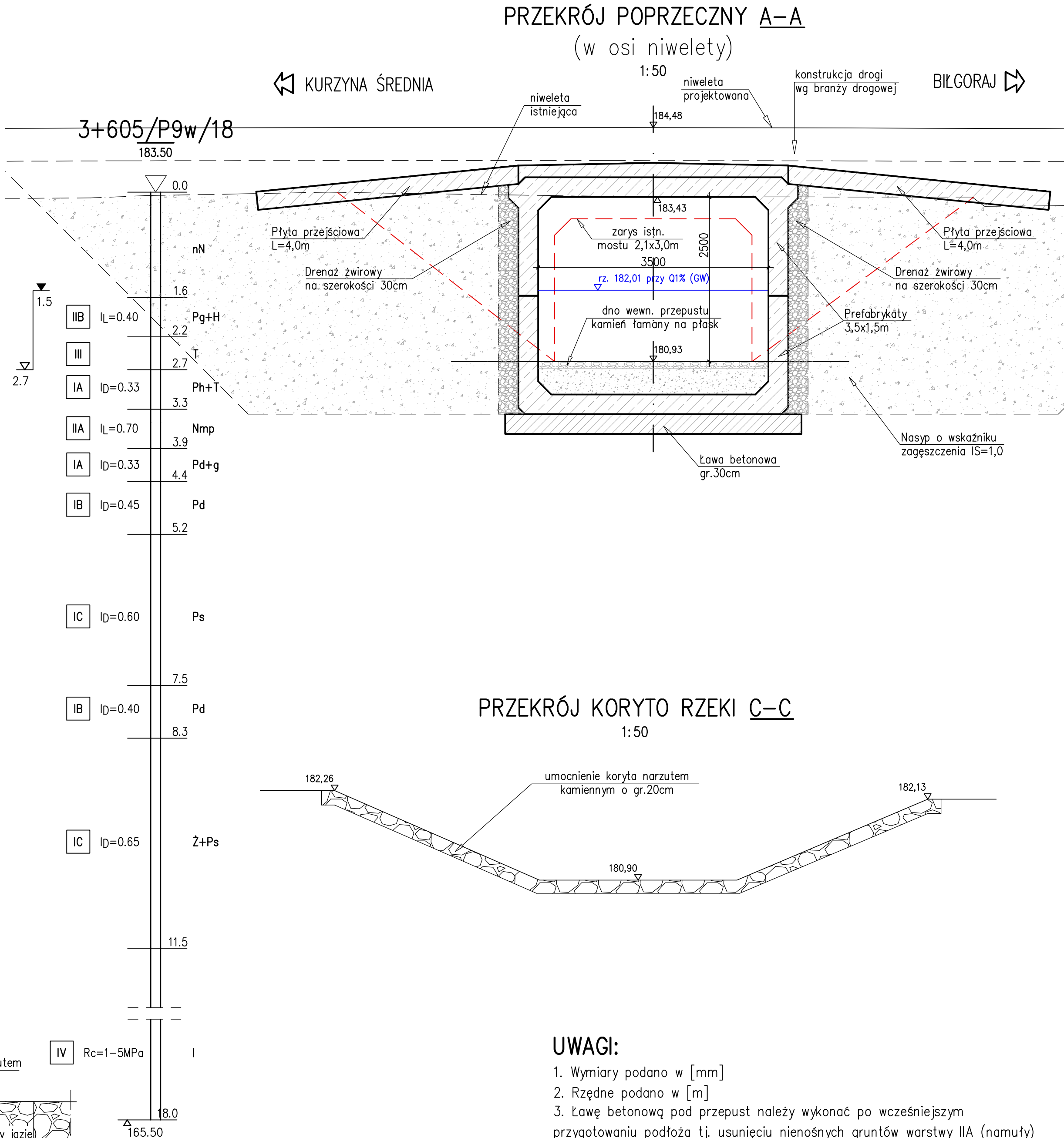
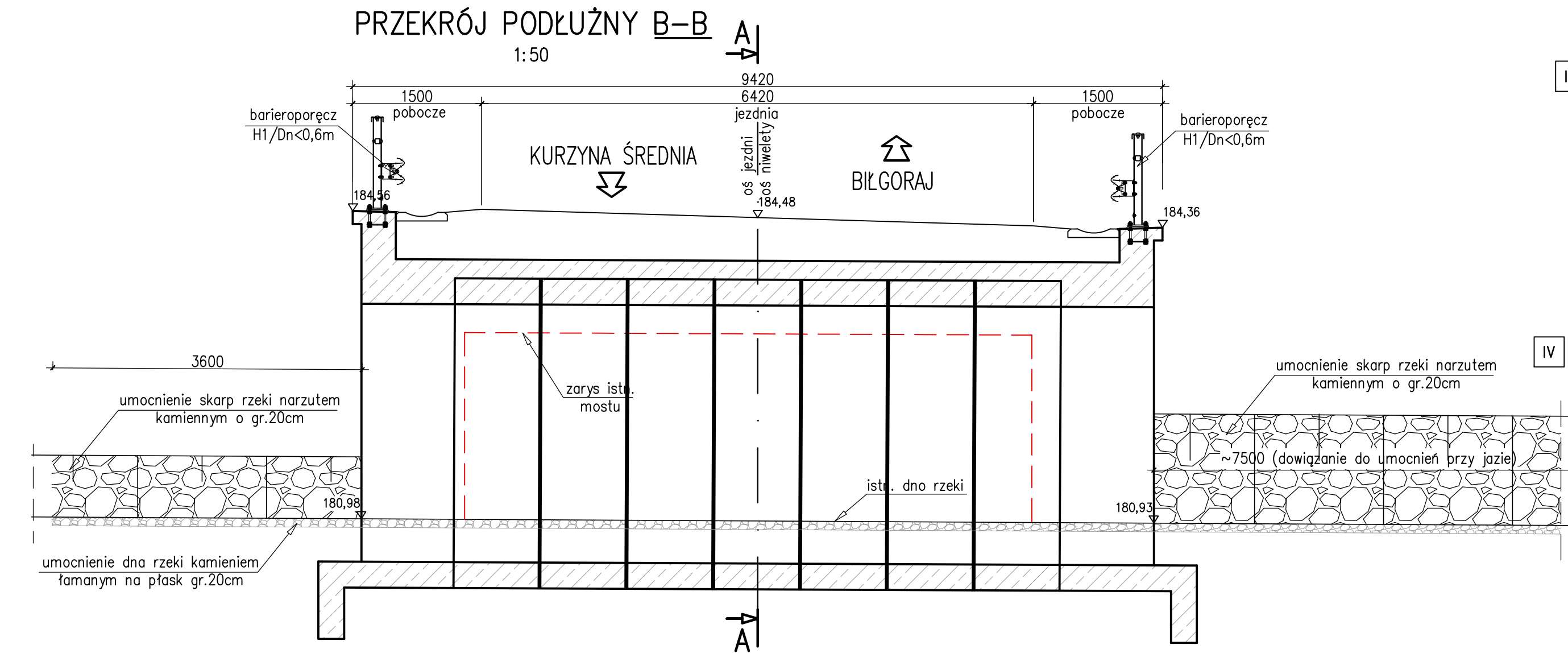
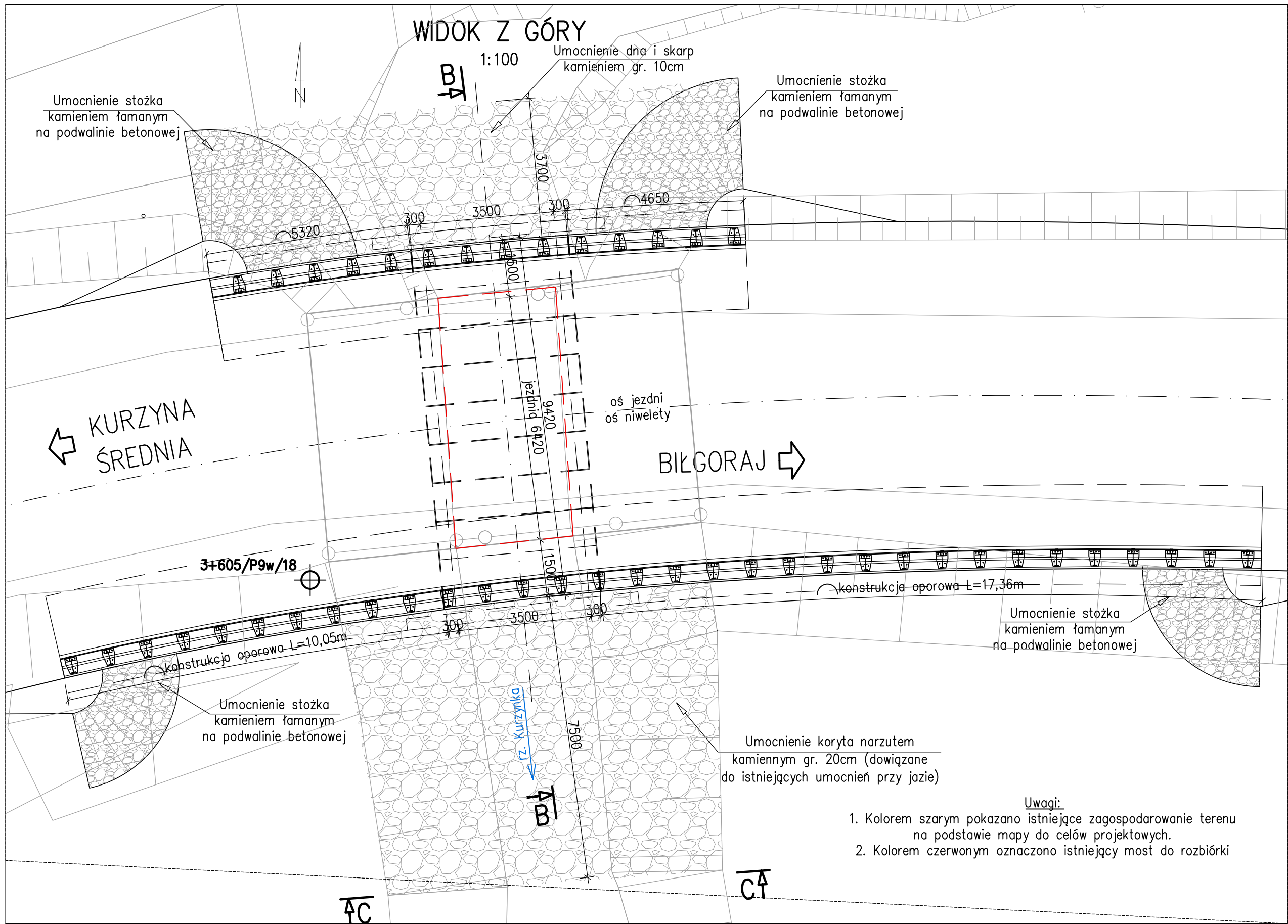
1:50



UWAGI:


- 1. Wymiary podano w [mm]
- 2. Rzędne podano w [m]

JEDNOSTKA PROJEKTOWA		INWESTOR	
<div><div><div>NETRO</div><div>PIOTR SZOSTAK</div></div><div>NETRO Piotr Szostak Trzuszczany Pierwsze 47, 22-554 Trzuszczany e-mail: biuro@netroszostak.pl, tel.: 795 923 382</div></div>		Gmina Harasiuki ul. Długa 11 37-413 Harasiuki	
TEMAT ZADANIA			
Przebudowa drogi powiatowej nr 1047R Huta Krzeszowska - Ciosmy			
NAZWA RYSUNKU		NR RYSUNKU	
Inwentaryzacja geometryczna istniejącego mostu		M/01	
FUNKCJA	IMIĘ I NAZWISKO / UPRAWNIENIA	PODPIS	
Projektant	mgr inż. Beata Kobylec-Szczęsny SLK/2905/POOM/09 w specjalności inżynierijnej mostowej		
Sprawdzający	mgr inż. Arkadiusz Szczęsny SLK/4146/POOM/12 w specjalności inżynierijnej mostowej		
Projektant			
Opracował			
STADIUM	DATA	BRANŻA	SKALA
Projekt wykonawczy	11.2024	Mostowa	1:50

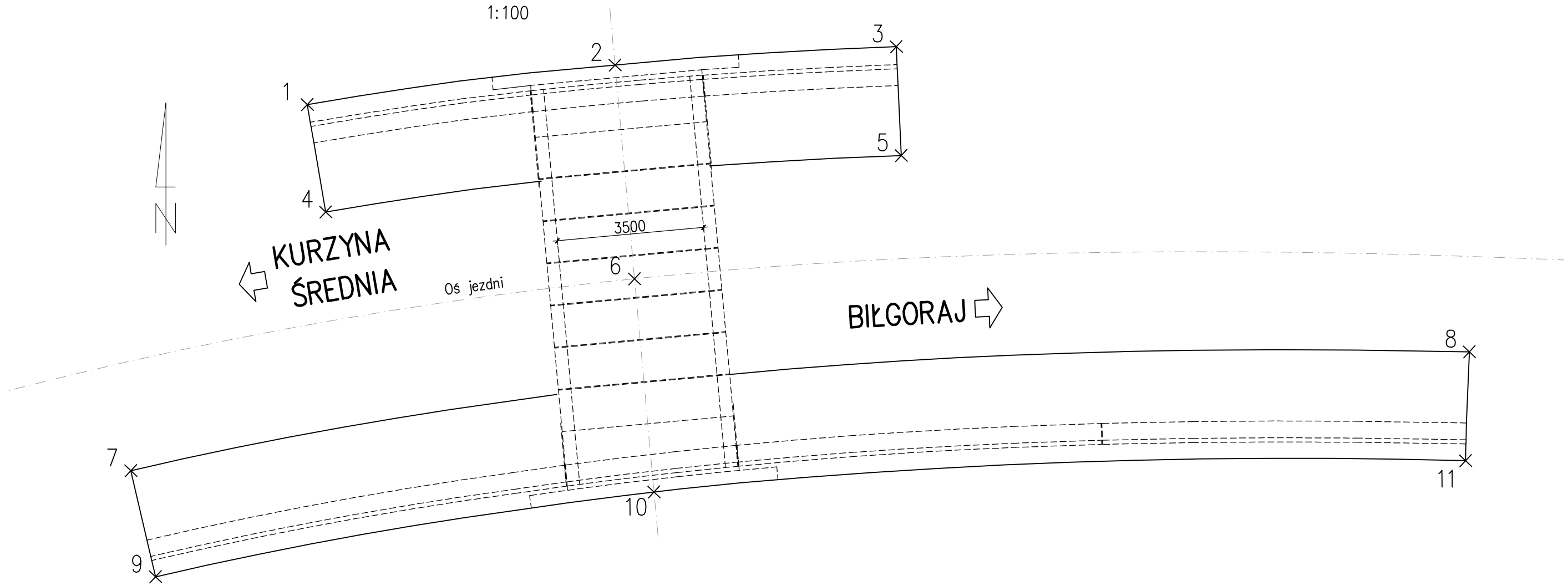


UWAGI:

- Wymiary podano w [mm]
- Rzędne podano w [m]
- Ławę betonową pod przepust należy wykonać po wcześniejszym przygotowaniu podłoża tj. usunięciu nienośnych gruntów warstwy IIA (namuły) i ich zastąpieniu warstwą średniozagęszczonego piasku średniego.
- Szczeliny w zamkach między poszczególnymi prefabrykatami należy zabezpieczyć po obwodzie papką termozgrzewalną.
- Wszystkie powierzchnie betonowe stykające się z gruntem należy zaizolować min. 2 warstwami izolacji bitumicznej wykonywanej na zimno.
- Rysunek należy rozpatrywać łącznie z całą dokumentacją projektową.

JEDNOSTKA PROJEKTOWA		INWESTOR	
<div>NETRO PIOTR SZOSTAK</div> <div>Projektant: Piotro Piotr Szostak Terenowy Projektant: 47, 22-554 Piastow e-mail: biuro@pietrzostak.pl, tel.: 785 903 380</div>		Gmina Harasimki ul. Długa 11 37-413 Harasimki	
TEMAT ZADANIA			
Przebudowa drogi powiatowej nr 1047R Huta Krzeszowska - Ciosmy			
NAZWA RYSUNKU		NR RYSUNKU	
Rysunek zestawczy przepustu		M/02	
FUNKCJA	IME I NAZWISKO / UPRAWNIENIA	PODPIS	
Projektant	mgr inż. Beata Kobylec-Szczepny SLK/2905/PODM/09 w specjalności inżyniernej mostowej		
Sprawdzający	mgr inż. Arkadiusz Szczepny SLK/4146/PODM/12 w specjalności inżyniernej mostowej		
Projektant			
Opracował			
STADIUM	DATA	BRANŻA	SKALA
Projekt wykonawczy	11.2024	Mostowa	1:50, 1:100




WIDOK Z GÓRY
1:100

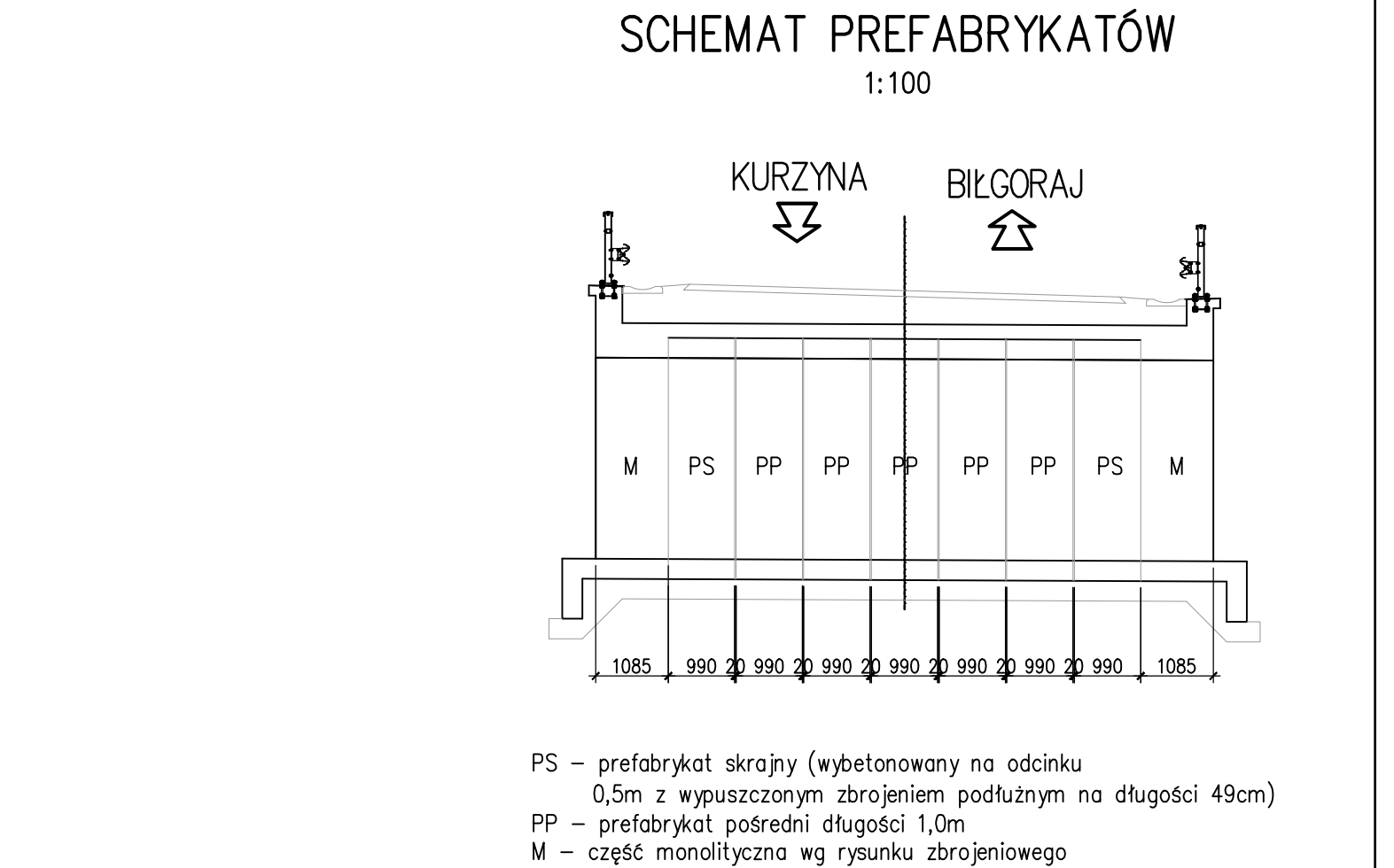
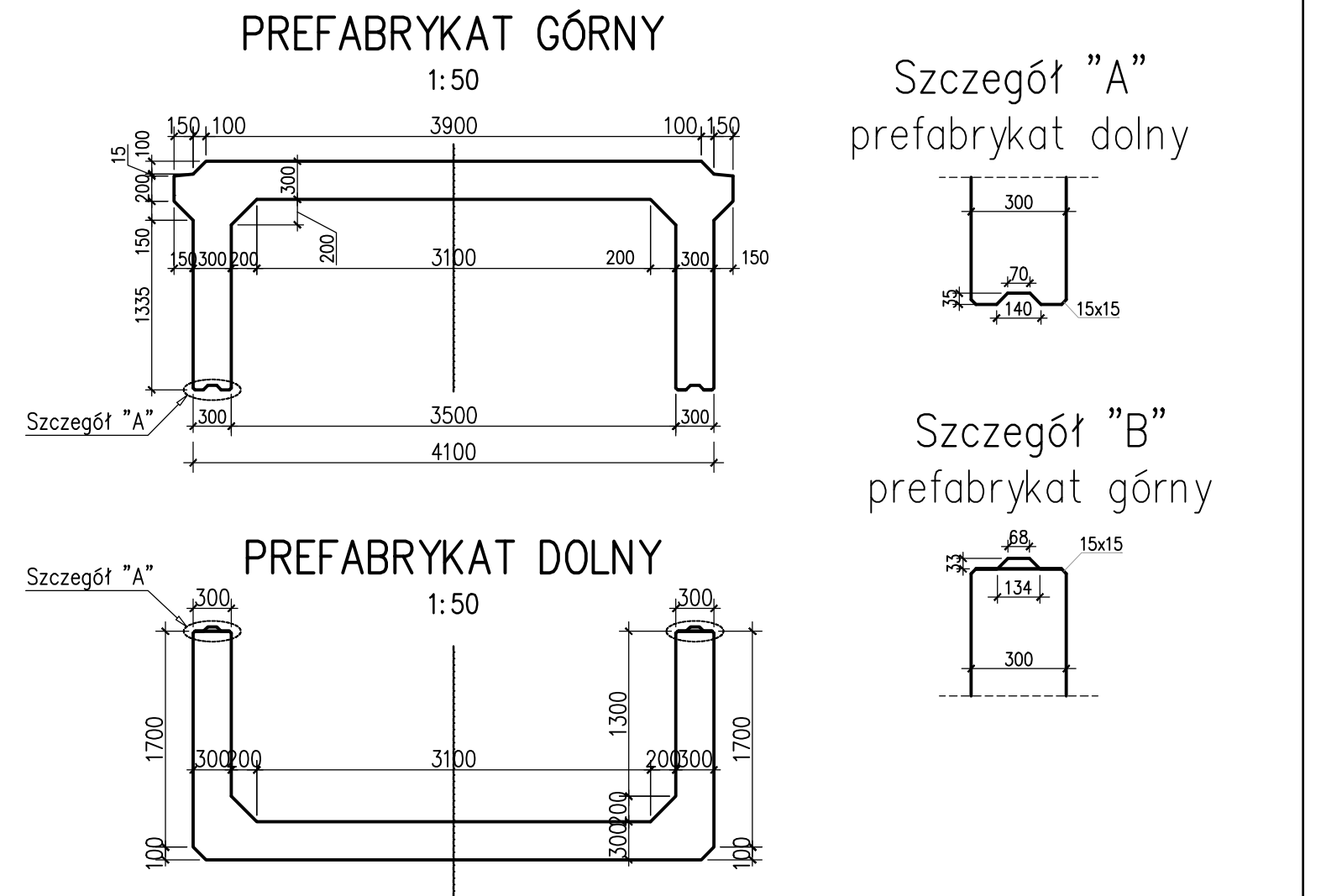
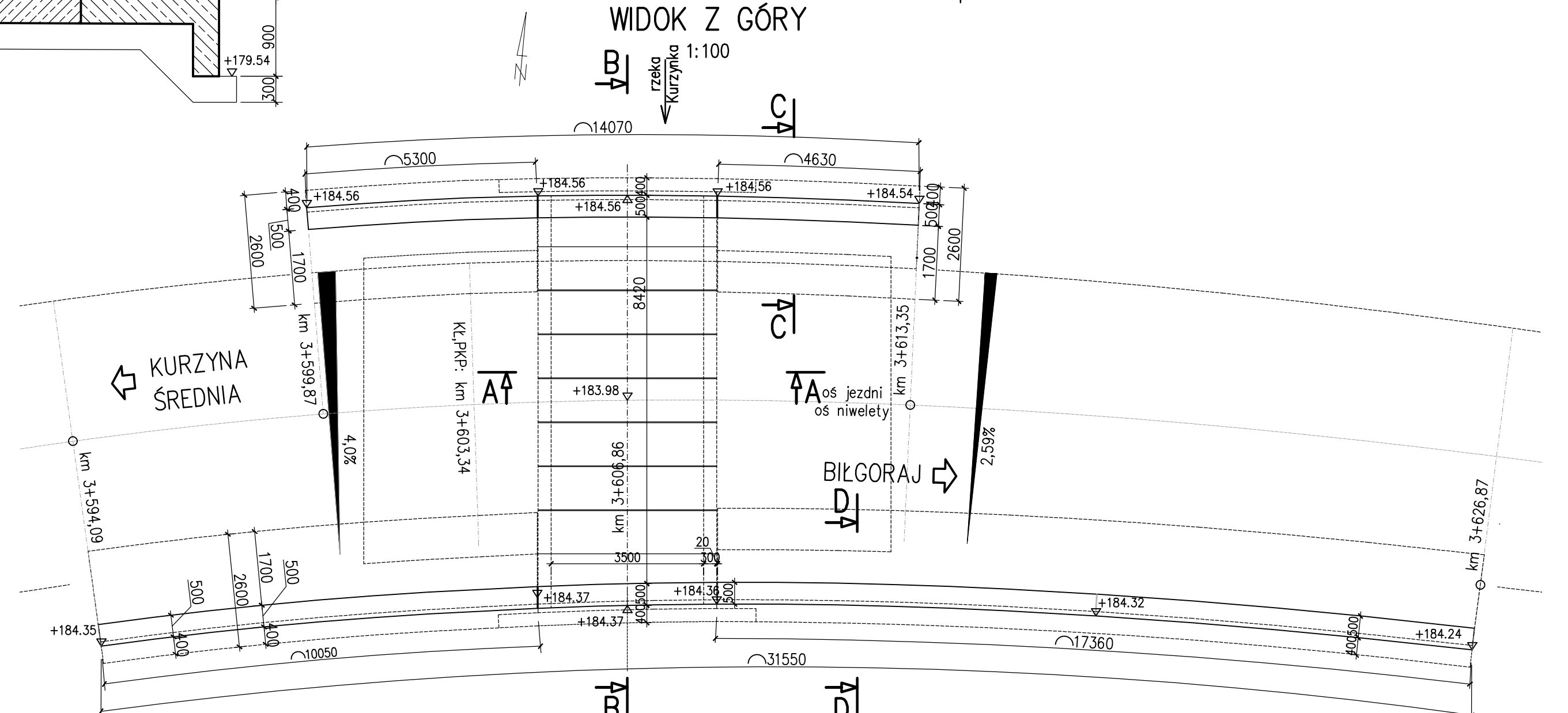
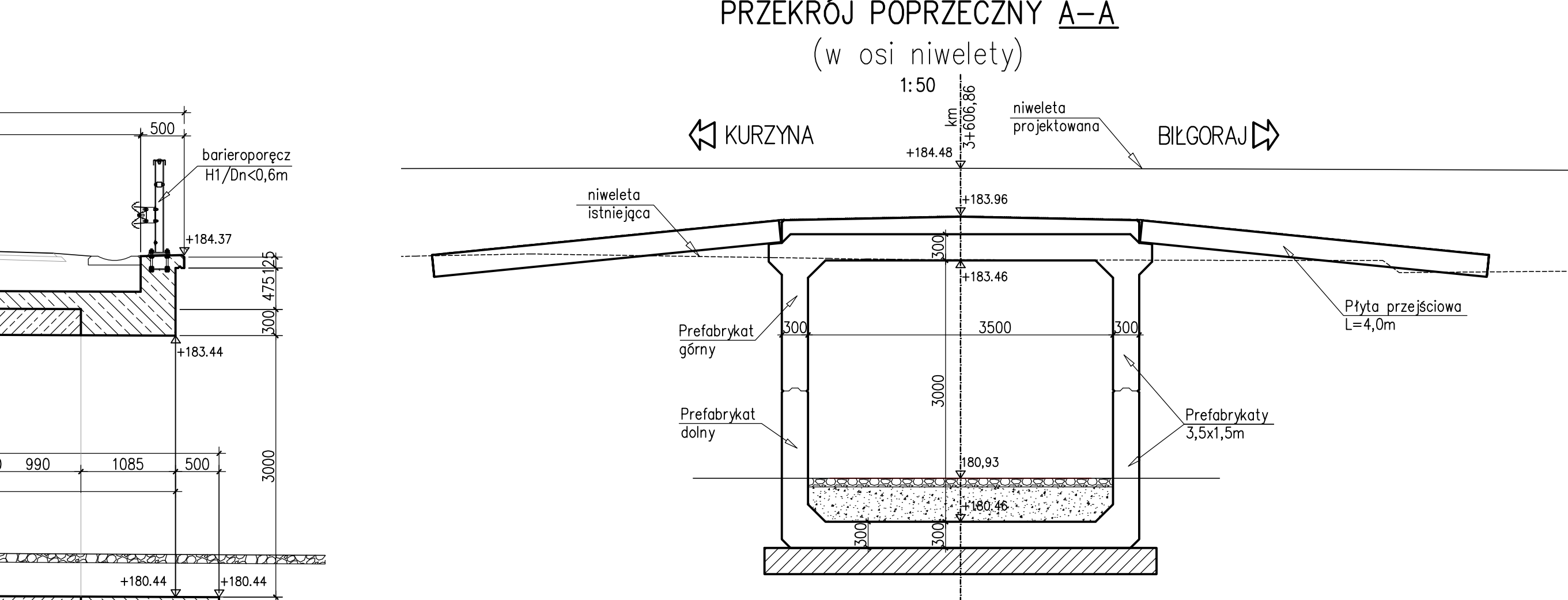
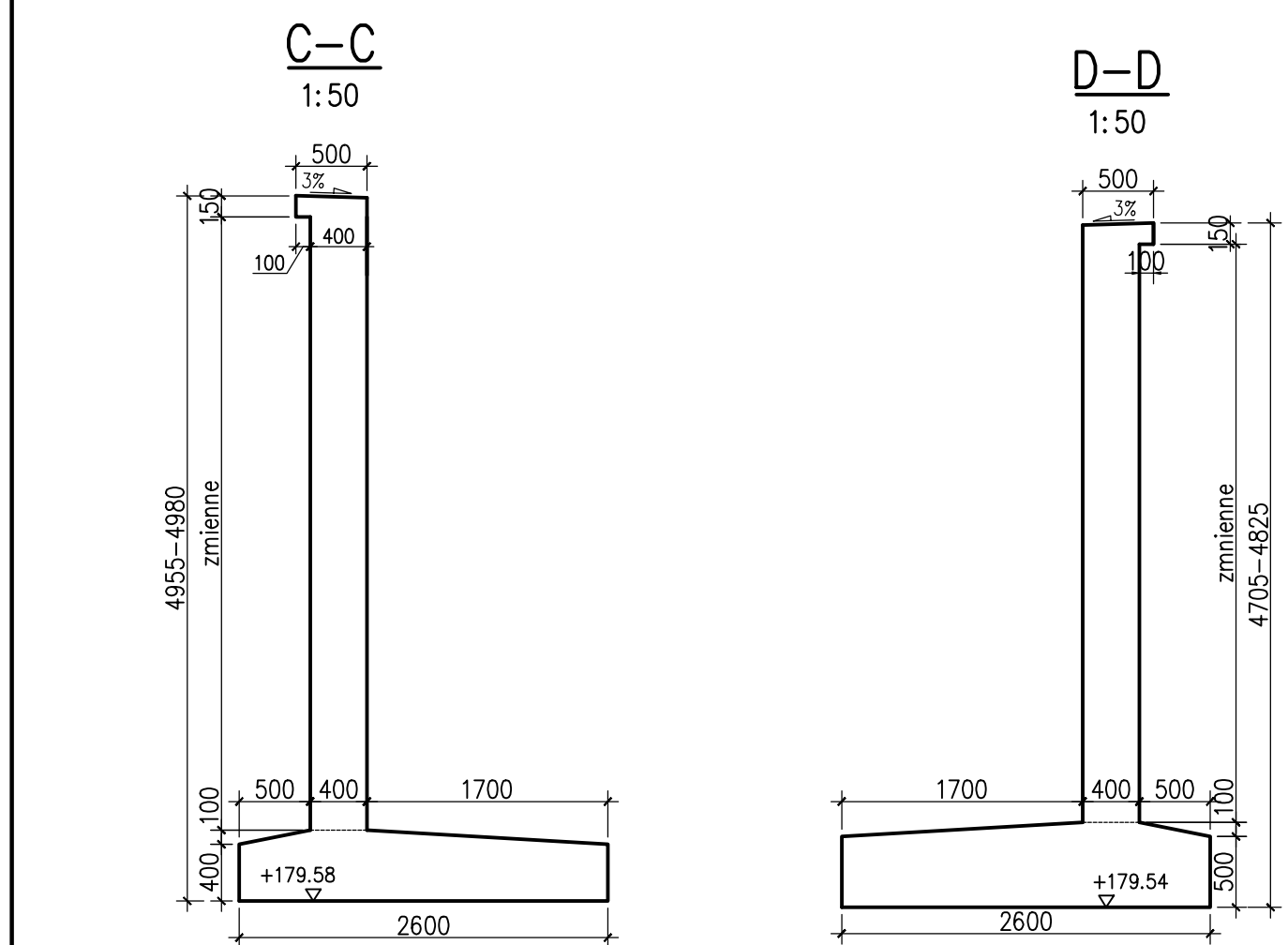
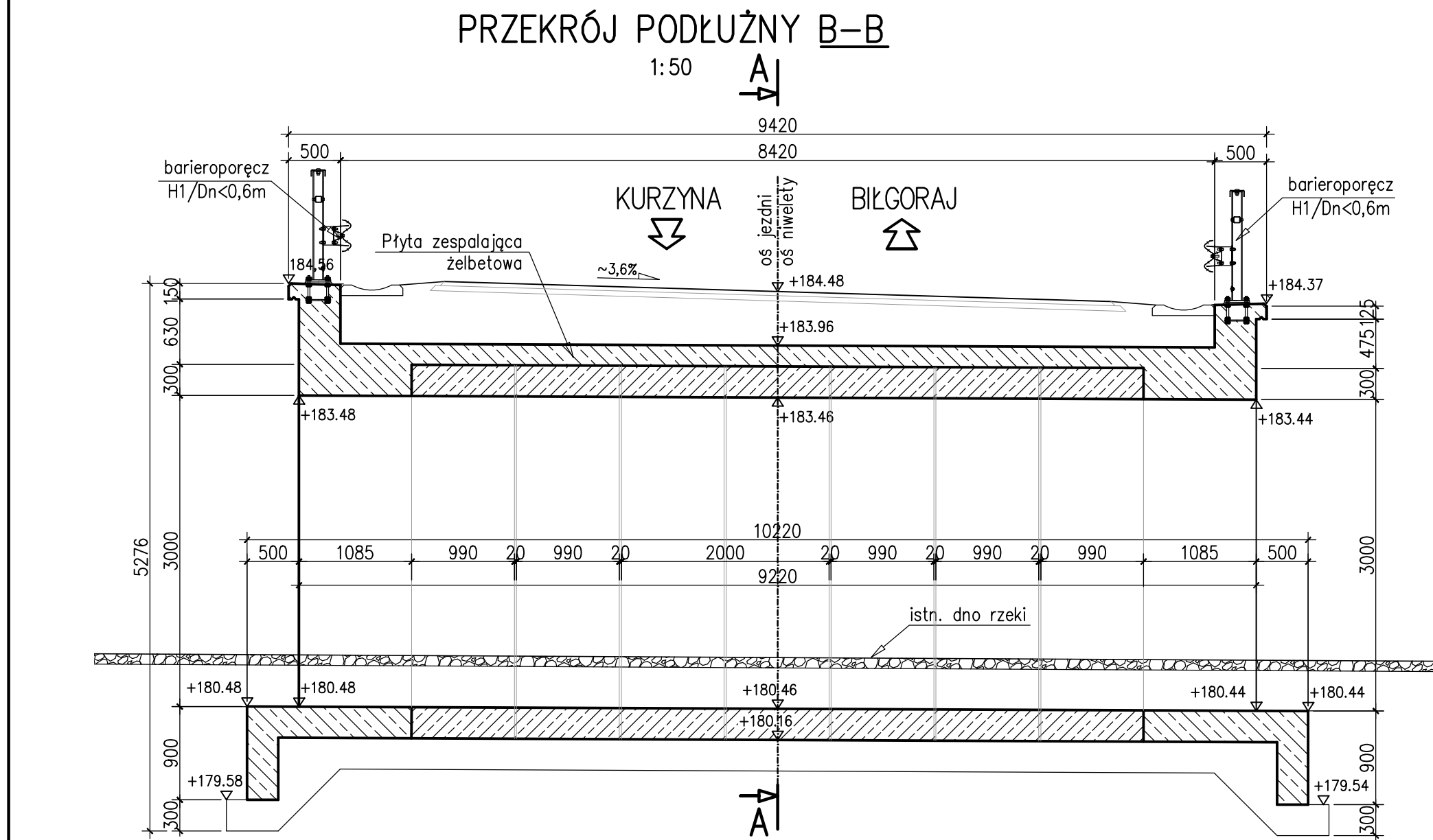
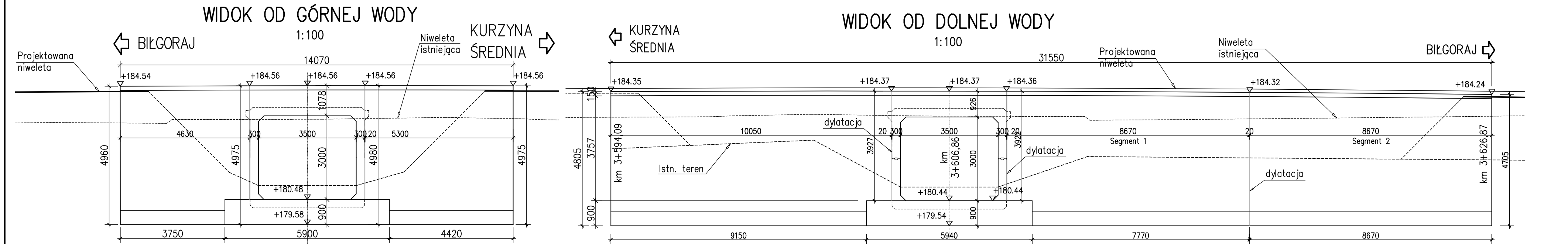


Współrzędne wytyczenia		
Nr punktu	x	y
1	7605910.07	5600963.62
2	7605917.41	5600964.57
3	7605924.12	5600965.00
4	7605910.51	5600961.06
5	7605924.24	5600962.41
6	7605917.88	5600959.47
7	7605905.87	5600954.89
8	7605937.79	5600957.72
9	7605906.46	5600952.36
10	7605918.34	5600954.38
11	7605937.70	5600955.12

UWAGI:


1. Wymiary podano w [mm].
2. Współrzędne wytyczenia odczytano z programu AutoCAD.
3. Rysunek należy rozpatrywać łącznie z całą dokumentacją projektową.

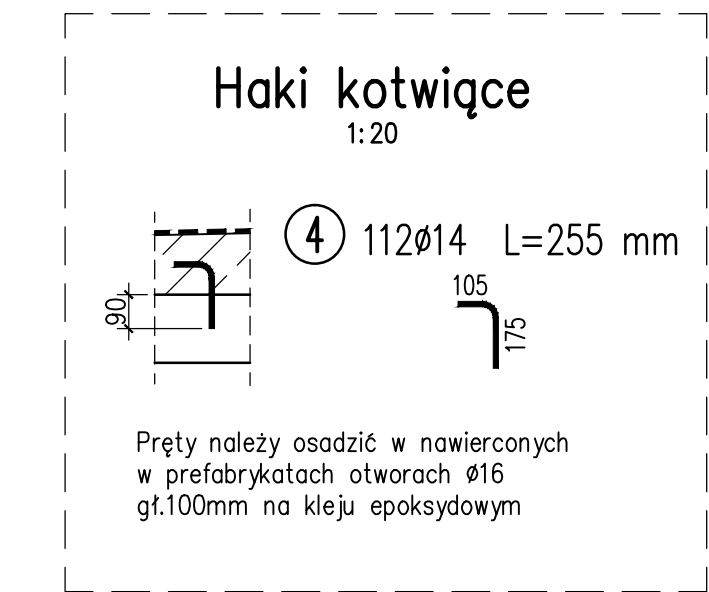
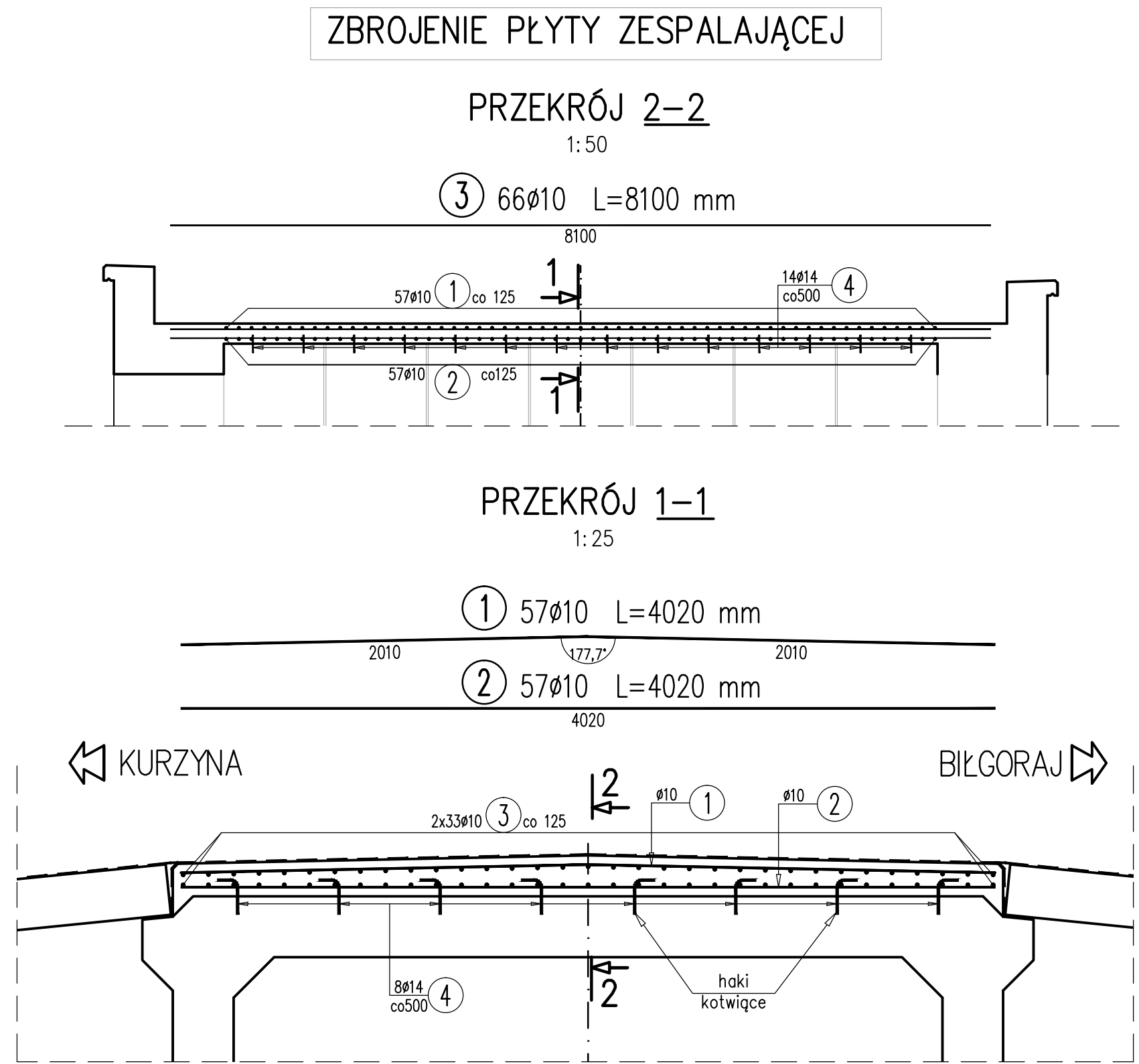
JEDNOSTKA PROJEKTOWA		INWESTOR	
<div><div></div><div>NETRO Piotr Szostak Trzuszczany Pierwsze 47, 22-554 Trzuszczany e-mail: biuro@netroszostak.pl, tel.: 795 923 382</div></div>		Gmina Harasiuki ul. Długa 11 37-413 Harasiuki	
TEMAT ZADANIA			
Przebudowa drogi powiatowej nr 1047R Huta Krzeszowska - Ciosmy			
NAZWA RYSUNKU		NR RYSUNKU	
Wytyczenie obiektu		M/03	
FUNKCJA	IMIE I NAZWISKO / UPRAWNIENIA	PODPIS	
Projektant	mgr inż. Beata Kobylec-Szczęsny SLK/2905/POOM/09 w specjalności inżynierijnej mostowej		
Sprawdzający	mgr inż. Arkadiusz Szczęsny SLK/4146/POOM/12 w specjalności inżynierijnej mostowej		
Projektant			
Opracował			
STADIUM	DATA	BRANŻA	SKALA
Projekt wykonawczy	11.2024	Mostowa	1:100



UWAGI:

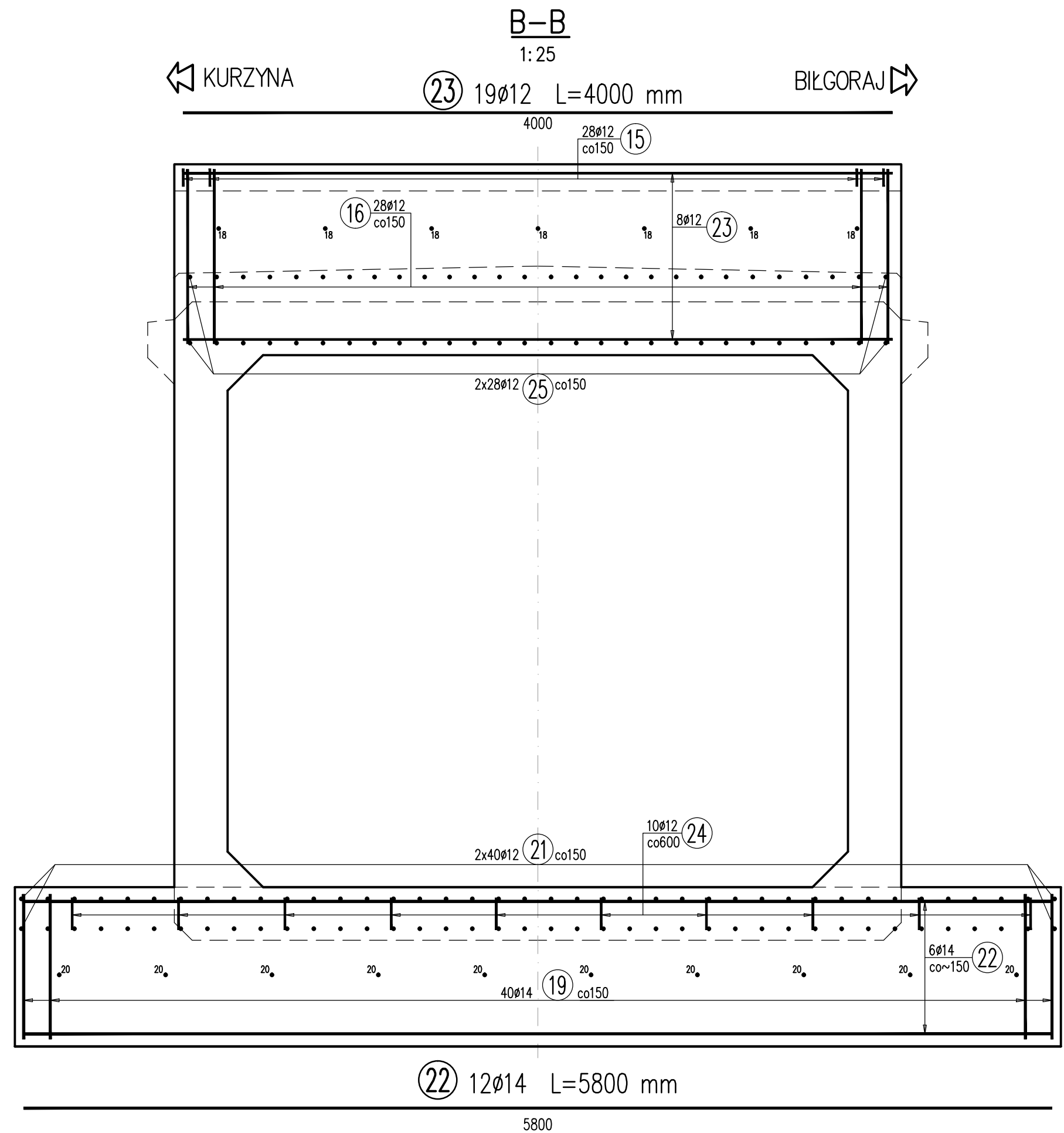
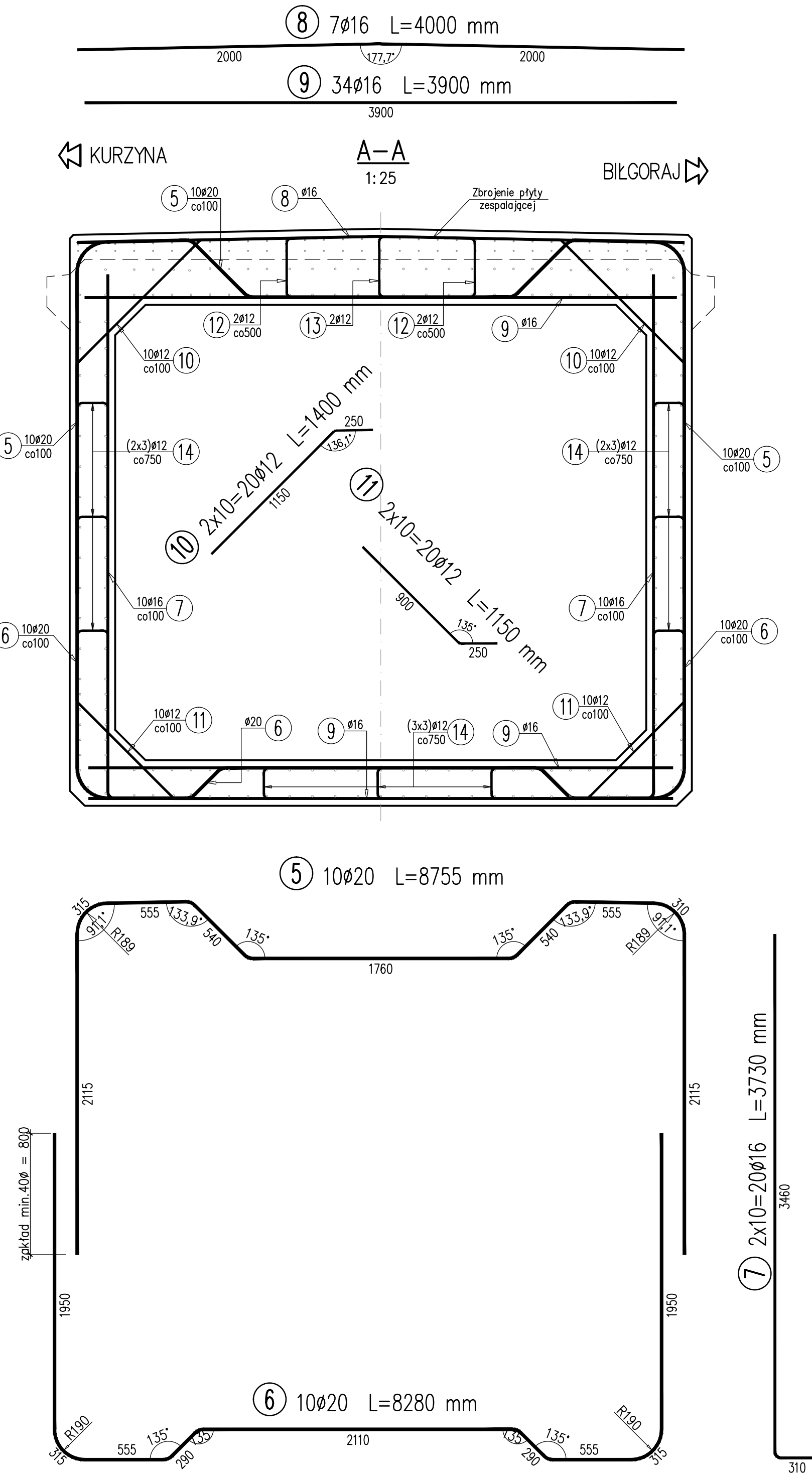
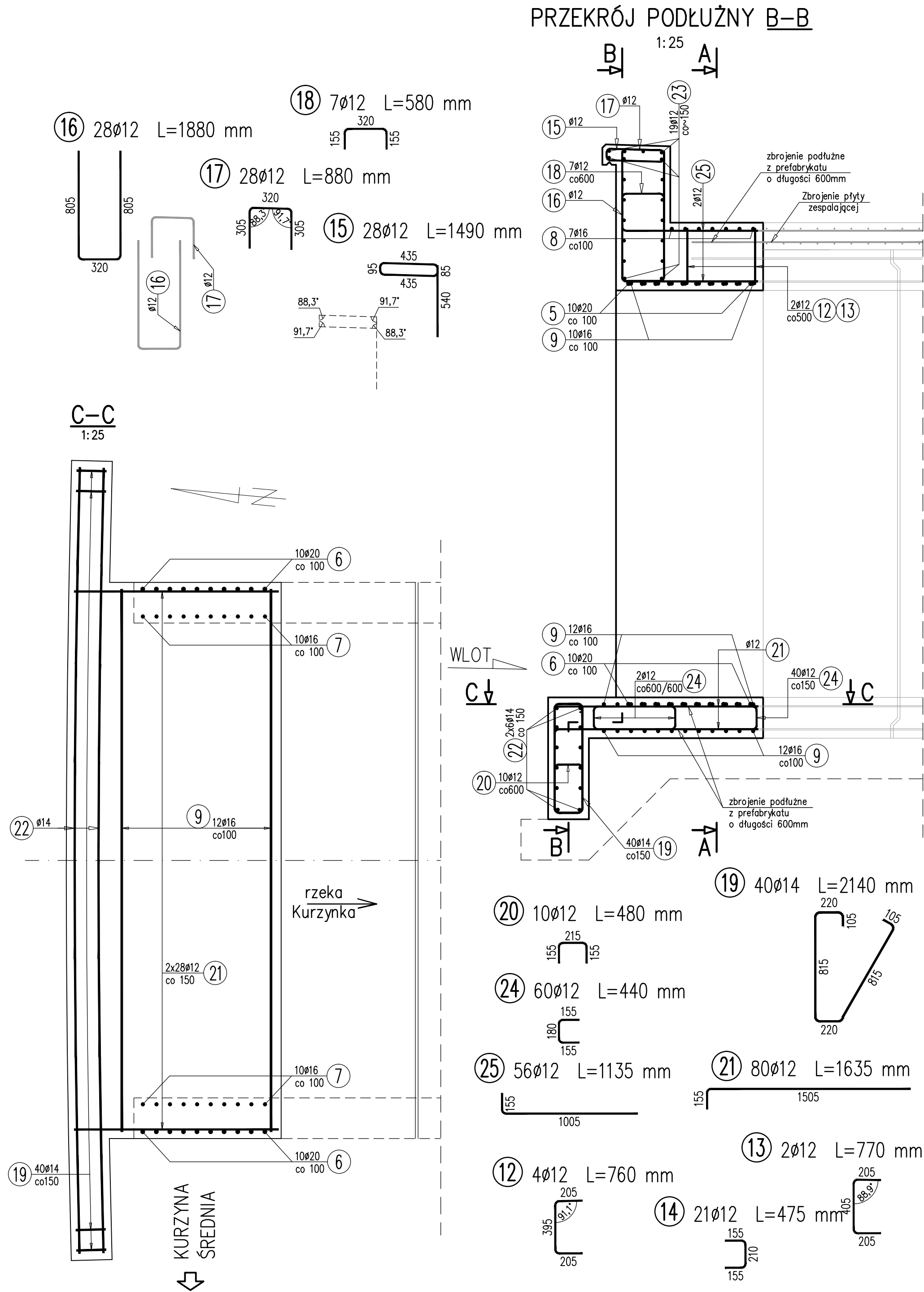
- Wymiary podano w [mm].
- Rzędne podano w [m].
- Prefabrykaty należy wykonać zgodnie z katalogiem "Przepusty drogowe z elementów prefabrykowanych" Transprojekt-Warszawa Sp. z o.o.
- Przedmiar robót:
 - prefabrykaty pośrednie: (2x5) szt.
 - prefabrykaty skrajne (zamek prawy, lewy): (2x2) szt.
 - beton fundamentu C20/25: 16,0 m³.
 - beton płyty zespalającej C25/30: 5,3 m³
- Beton prefabrykatów C35/45, stal zbrojeniowa B500SP.
- Beton płyty uciągającej i części monolitycznych C30/37, stal zbrojeniowa B500SP.

JEDNOSTKA PROJEKTOWA		INWESTOR	
<div></div> <div>NETRO Piotr Szostak ul. Tarczany Piesze 47, 22-554 Tarczany e-mail: biuro@netroszostak.pl, tel.: 795 923 382</div>		Gmina Harasuki ul. Długa 11 37-413 Harasuki	
TEMAT ZADANIA			
Przebudowa drogi powiatowej nr 1047R Huta Krzeszowska - Ciosmy			
NAZWA RYSUNKU		NR RYSUNKU	
Geometria obiektu		M/04	
FUNKCJA		IMIE I NAZWISKO / UPRAWNIENIA	
Projektant		mgr inż. Beata Kobylec-Szczęśny SLK/2905/POOM/09 w specjalności inżynierii mostowej	
Sprawdzający		mgr inż. Arkadiusz Szczęśny SLK/4146/POOM/12 w specjalności inżynierii mostowej	
Projektant			
Opracował			
STADIUM		DATA	BRANŻA
Projekt wykonawczy		11.2024	Mostowa
		SKALA	1:20, 1:50, 1:100



WYKAZ ZBROJENIA						
Nr pręta	Średnica	Liczba	Długość	Długość ogólna [m]		Uwagi
	(mm)	[szt]	(mm)	B500SP Ø10	B500SP Ø14	
	Element: Płyta zespalająca					
1	Ø10	57	4020	229,14		
2	Ø10	57	4020	229,14		
3	Ø10	66	8100	534,6		
4	Ø14	112	255		28,56	
Długość razem				[m]	992,88	28,56
Masa jednostkowa				[kg/m]	0,617	1,208
Masa razem				[kg]	612,6	34,5
Masa ogólna				[kg]	647	
Wykonać 1 szt.				1 x 647 = 647 kg		

Beton: C30/37 V = 5,3 m3
Stal zbroj.: B500SP G = 647 kg



UWAGI:

- Wymiary podano w [mm].
- Długość całkowitą pręta podano po osi
- Wymiary prętów podano gabarytowo tj. po obrysie zewnętrznym.
- Zestawienie wykonano dla jednego elementu (wlotu).
Należy wykonać 2 szt.
- Otulina: 40mm
- Rysunek należy rozpatrywać łącznie z całą dokumentacją projektową oraz SSTWiORB.

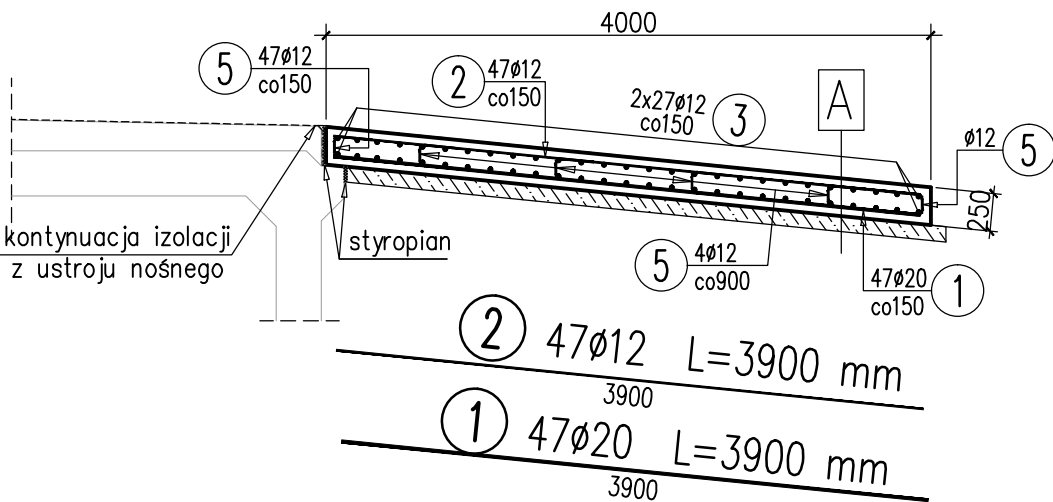
WYKAZ ZBROJENIA								
Nr pręta	Średnica [mm]	Liczba [szt]	Długość [mm]	Długość ogólna [m]				Uwagi
				B500SP	B500SP	B500SP	B500SP	
				Ø12	Ø14	Ø16	Ø20	
Element: Wlot								
5	Ø20	10	8755				87,55	
6	Ø20	10	8280				82,8	
7	Ø16	20	3730			74,6		
8	Ø16	7	4000			28		
9	Ø16	34	3900			132,6		
10	Ø12	20	1400	28				
11	Ø12	20	1150	23				
12	Ø12	4	760	3,04				
13	Ø12	2	770	1,54				
14	Ø12	21	475	9,98				
15	Ø12	28	1490	41,72				
16	Ø12	28	1880	52,64				
17	Ø12	28	880	24,64				
18	Ø12	7	580	4,06				
19	Ø14	40	2140		85,6			
20	Ø12	10	480	4,8				
21	Ø12	80	1635	130,8				
22	Ø14	12	5800		69,6			
23	Ø12	19	4000	76				
24	Ø12	60	440	26,4				
25	Ø12	56	1135	63,56				
Długość razem				[m]	490,18	155,2	235,2	170,35
Masa jednostkowa				[kg/m]	0,888	1,208	1,578	2,466
Masa razem				[kg]	435,3	187,5	371,1	420,1
Masa ogólna				[kg]	1414			
Wykonać 2 szt.				2 x 1414 = 2828 kg				

Beton: C30/37 V = 12,6 m3
Stal zbroj.: B500SP G = 2828 kg

JEDNOSTKA PROJEKTOWA	INWESTOR
INETRO Piotr Szostak ul. Długa 11 37-413 Haraszków	Gmina Haraszków ul. Długa 11 37-413 Haraszków
TEMAT ZADANIA	NR RYSUNKU
Przebudowa drogi powiatowej nr 1047R Huta Krzeszowska - Ciosmy	M/05
NAZWA RYSUNKU	PODPIS
Zbrojenie płyty uciągającej oraz monolitycznego wlotu i wylotu	
FUNKCJA IMIĘ I NAZWISKO / UPRAWNIENIA	
Projektant mgr inż. Beata Kobylic-Szczepny SLC/2005/POD0A09 w specjalności inżynierskiej	
Sprawdzający mgr inż. Arkadiusz Szczepny SLC/2146/POD0A/12 w specjalności inżynierskiej	
Projektant	
Opracował	
STADIUM	DATA
Projekt budowlany	11.2024
BRANŻA	SKALA
Mostowa	1:25, 1:50

PRZEKRÓJ POPRZECZNY A-A

1:50



A

	konstrukcja jezdni
5mm	izolacja termozgrzewalna
250mm	płyta przejściowa C25/30
100mm	beton wyrównawczy C8/10

4 2x27=54Ø12 L=580 mm

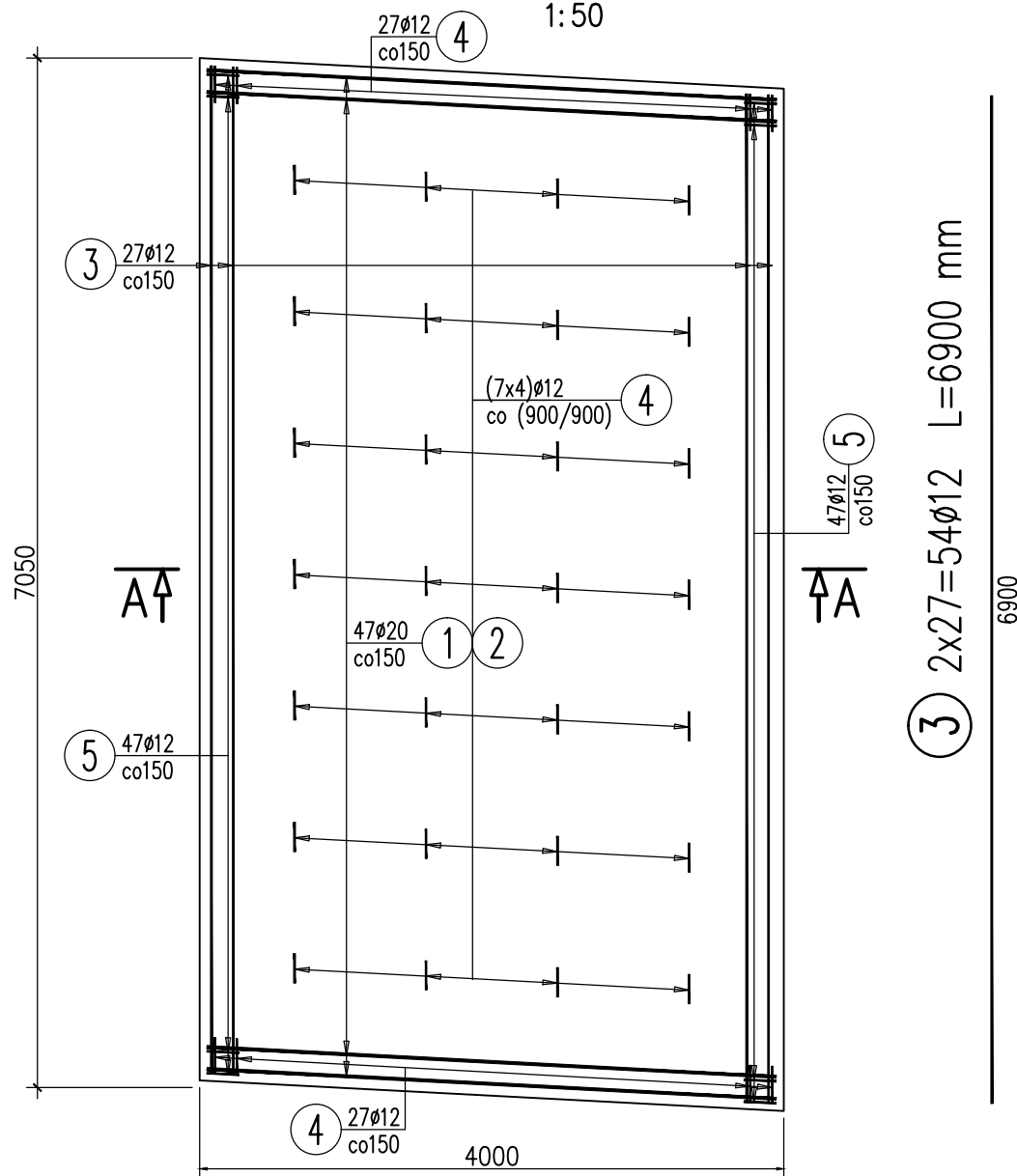
115 255 255

5 (2x47+28)122Ø12 L=505 mm

84,3° 200 145 95,7° 200

WIDOK Z GÓRY

1:50



WYKAZ ZBROJENIA

Nr pręta	Średnica	Liczba	Długość	Długość ogólna [m]		Uwagi
				B500SP	B500SP	
	[mm]	[szt]	[mm]	Ø12	Ø20	
Element: Płyty przejściowe						
1	Ø20	47	3900		183,3	
2	Ø12	47	3900	183,3		
3	Ø12	54	6900	372,6		
4	Ø12	54	580	31,32		
5	Ø12	122	505	61,61		
Długość razem			[m]	648,83	183,3	
Masa jednostkowa			[kg/m]	0,888	2,466	
Masa razem			[kg]	576,2	452	
Masa ogólna			[kg]	1028		
Wykonać 2 szt.			2 x 1028 = 2056 kg			

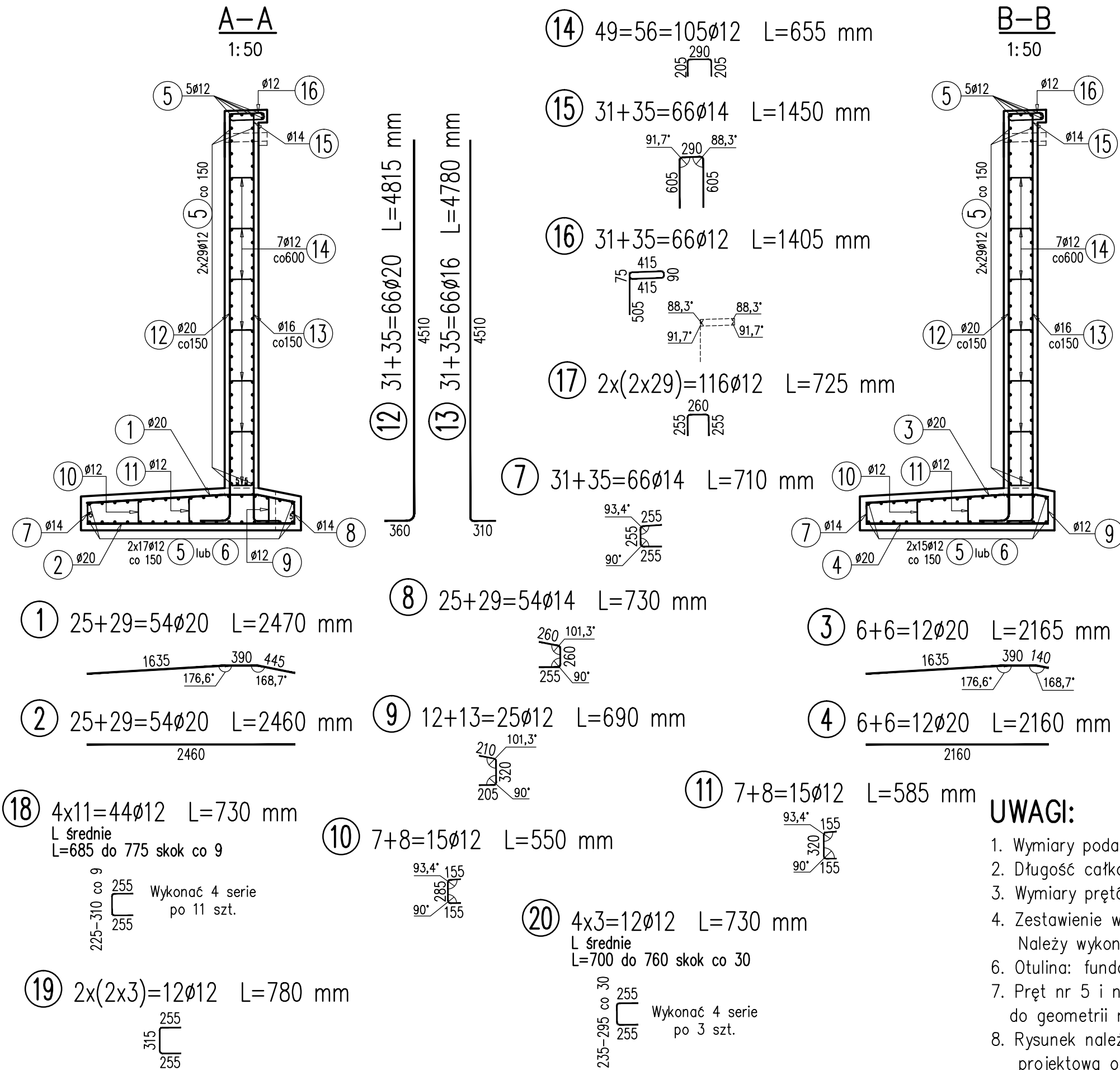
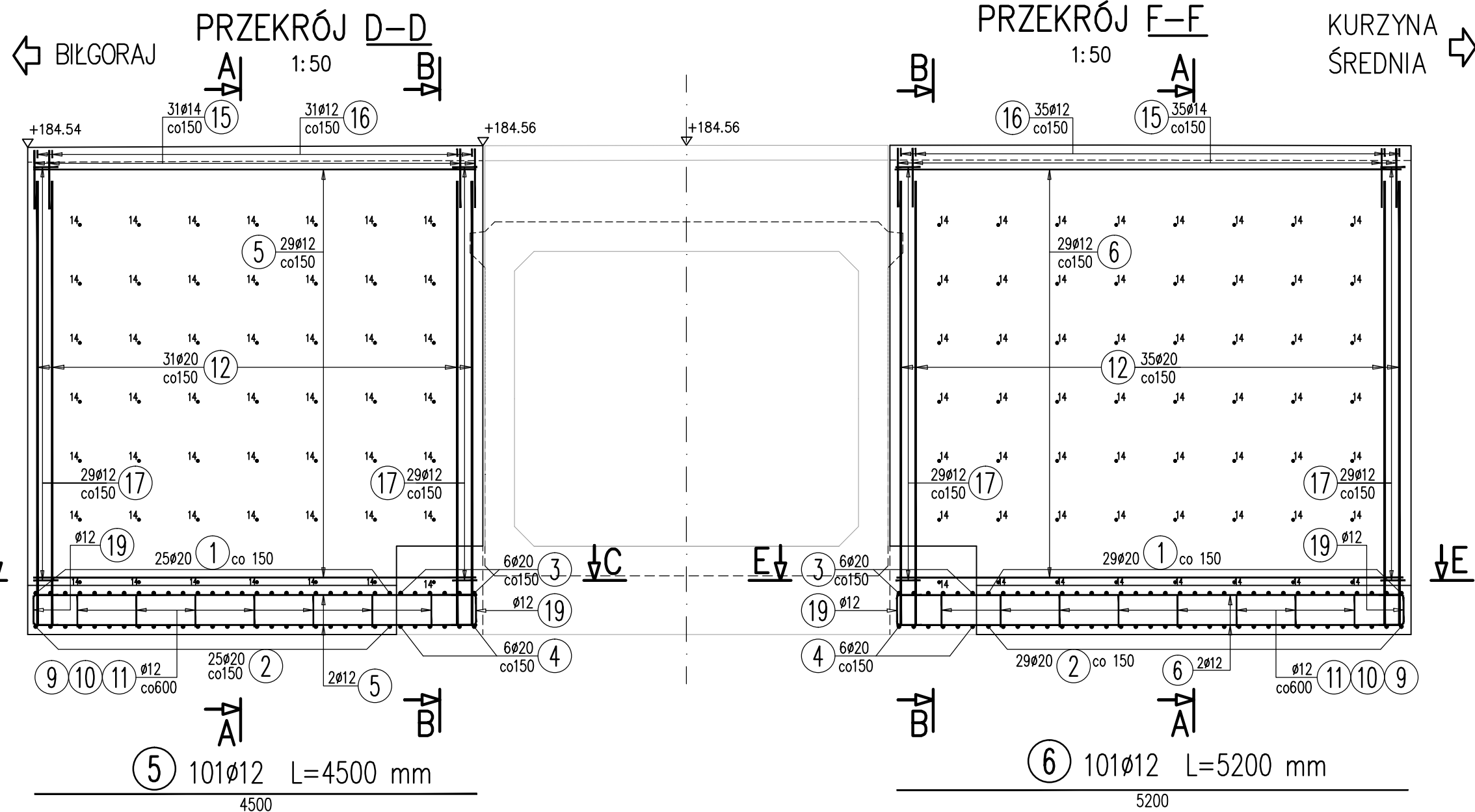
Beton: C25/30 V = 14,1 m3

Stal zbroj.: B500SP G = 2056 kg

UWAGI:

- Wymiary podano w [mm].
- Długość całkowitą pręta podano po osi
- Wymiary prętów podano gabarytowo tj. po obrysie zewnętrznym.
- Zestawienie wykonano dla jednej płyty przejściowej.
Należy wykonać 2 szt.
- Pręt nr 3 należy dociąć dopasowując do geometrii.
- Otulina: 50mm.
- Rysunek należy rozpatrywać łącznie z całą dokumentacją projektową oraz SSTWiORB.

JEDNOSTKA PROJEKTOWA		INWESTOR	
<div><div></div><div>NETRO Piotr Szostak</div></div> <p>Trzeszczany Pierwsze 47, 22-554 Trzeszczany e-mail: biuro@netroszostak.pl, tel.: 795 923 382</p>		Gmina Harasiuki ul. Długa 11 37-413 Harasiuki	
TEMAT ZADANIA			
Przebudowa drogi powiatowej nr 1047R Huta Krzeszowska - Ciosmy			
NAZWA RYSUNKU		NR RYSUNKU	
Zbrojenie płyt przejściowych		M/06	
FUNKCJA	IMIĘ I NAZWISKO / UPRAWNIENIA	PODPIS	
Projektant	mgr inż. Beata Kobylec-Szczęsny SLK/2905/POOM/09 w specjalności inżynieryjnej mostowej		
Sprawdzający	mgr inż. Arkadiusz Szczęsny SLK/4146/POOM/12 w specjalności inżynieryjnej mostowej		
Projektant			
Opracował			
STADIUM		DATA	BRANŻA
Projekt wykonawczy		11.2024	Mostowa
			SKALA
			1:50






UWAGI:

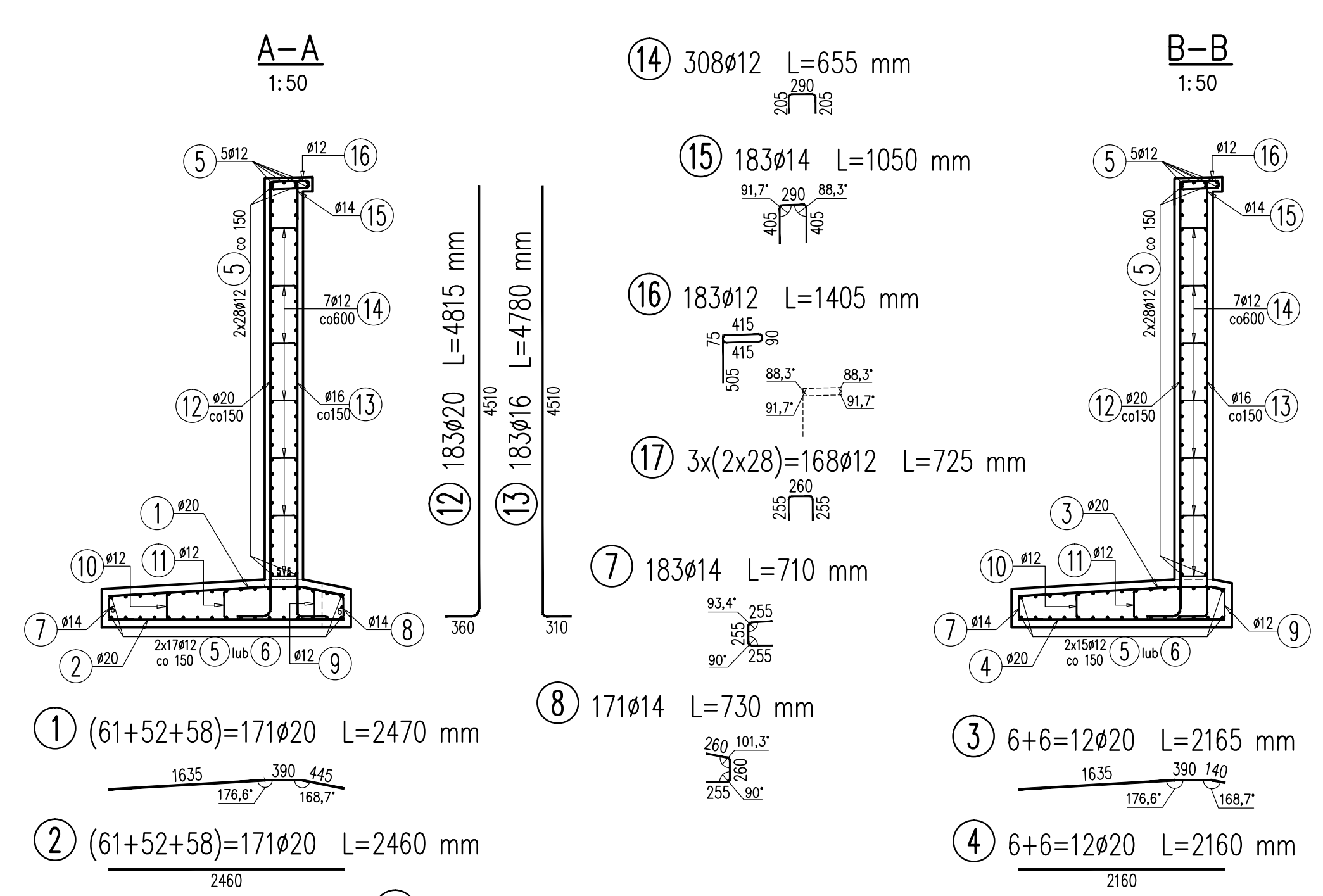
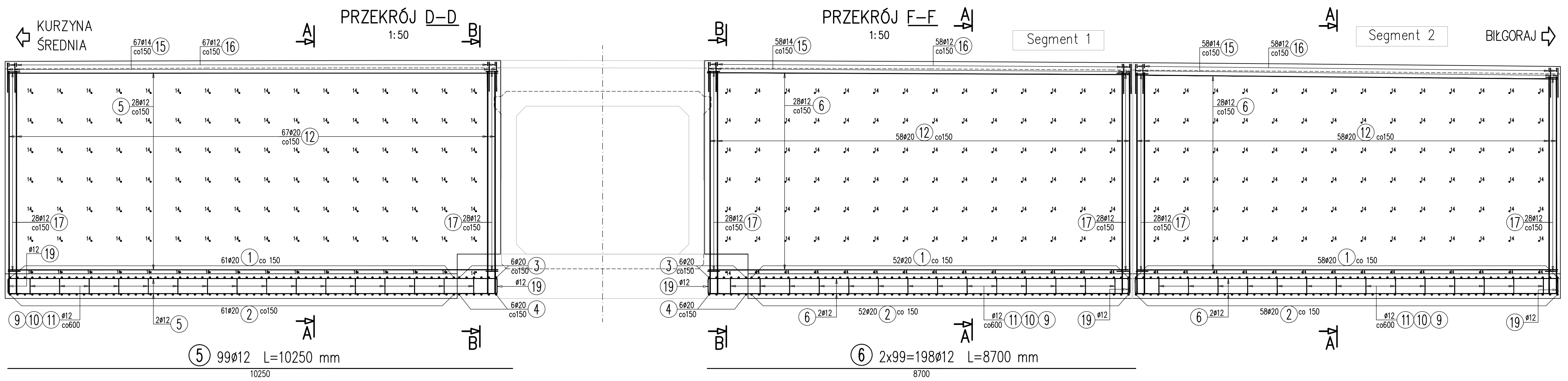
- Wymiary podano w [mm].
- Długość całkowitą pręta podano po osi
- Wymiary prętów podano gabarytowo tj. po obrysie zewnętrznym.
- Zestawienie wykonano dla jednego elementu (wlotu).
Należy wykonać 2 szt.
- Otulina: fundament-40mm, trzon-50mm, gzyms-30mm.
- Pręt nr 5 i nr 6 dociąć i dogięć dopasowując do geometrii murów.
- Rysunek należy rozpatrywać łącznie z całą dokumentacją projektową oraz SSTWiORB.

WYKAZ ZBROJENIA								
Nr pręta	Średnica	Liczba	Długość	Długość ogólna [m]				Uwagi
				B500SP	B500SP	B500SP	B500SP	
	[mm]	[szt]	[mm]	Ø12	Ø14	Ø16	Ø20	
Element: Zbrojenie murów od str. północnej								
1	Ø20	54	2470				133,38	
2	Ø20	54	2460				132,84	
3	Ø20	12	2165				25,98	
4	Ø20	12	2160				25,92	
5	Ø12	101	4500	454,5				
6	Ø12	101	5200	525,2				
7	Ø14	66	710		46,86			
8	Ø14	54	730		39,42			
9	Ø12	25	690	17,25				
10	Ø12	15	550	8,25				
11	Ø12	15	585	8,78				
12	Ø20	66	4815				317,79	
13	Ø16	66	4780			315,48		
14	Ø12	105	655	68,78				
15	Ø14	66	1450		95,7			
16	Ø12	66	1405	92,73				
17	Ø12	116	725	84,1				
18	Ø12	44	730	32,12				L średnie
19	Ø12	12	780	9,36				
20	Ø12	12	730	8,76				L średnie
Długość razem [m]				1309,83	181,98	315,48	635,91	
Masa jednostkowa [kg/m]				0,888	1,208	1,578	2,466	
Masa razem [kg]				1163,1	219,8	497,8	1568,2	
Masa ogólna [kg]				3449				
Wykonać 1 szt.				1 x 3449 = 3449 kg				

Beton: C30/37 V = 30,0 m³

Stal zbroj.: B500SP G = 3449 kg

JEDNOSTKA PROJEKTOWA		INWESTOR	
<div><div>NETRO Piotr Szostak ul. 47, 22-554 Trzemeszno ostak.pl, tel.: 795 923 382</div></div>		Gmina Harasiuki ul. Długa 11 37-413 Harasiuki	
TEMAT ZADANIA			
Przebudowa drogi powiatowej nr 1047R Huta Krzeszowska - Ciosmy			
NAZWA RYSUNKU		NR RYSUNKU	
Zbrojenie murów od strony północnej		M/07	
FUNKCJA	IMIĘ I NAZWISKO / UPRAWNIENIA		PODPIS
Projektant	mgr inż. Beata Kobylec-Szczęsny SLK/2905/POOM/09 w specjalności inżynierii mostowej		
Sprawdzający	mgr inż. Arkadiusz Szczęsny SLK/4146/POOM/12 w specjalności inżynierii mostowej		
Projektant			
Opracował			
STADIUM	DATA	BRANŻA	SKALA
Projekt budowlany	11.2024	Mostowa	1:50






WYKAZ ZBROJENIA									
Nr pręta	Średnica	Liczba	Długość	Długość ogólna [m]				Uwagi	
				B500SP	B500SP	B500SP	B500SP		
	[mm]	[szt]	[mm]	Ø12	Ø14	Ø16	Ø20		
Element: Zbrojenie murów od str. południowej									
1	Ø20	171	2470				422,37		
2	Ø20	171	2460				420,66		
3	Ø20	12	2165				25,98		
4	Ø20	12	2160				25,92		
5	Ø12	99	10250	1014,75					
6	Ø12	198	8700	1722,6					
7	Ø14	183	710		129,93				
8	Ø14	171	730		124,83				
9	Ø12	54	690	37,26					
10	Ø12	44	550	24,2					
11	Ø12	44	585	25,74					
12	Ø20	183	4815				881,15		
13	Ø16	183	4780			874,74			
14	Ø12	308	655	201,74					
15	Ø14	183	1050		192,15				
16	Ø12	183	1405	257,12					
17	Ø12	168	725	121,8					
18	Ø12	66	730	48,18				L średnie	
19	Ø12	18	780	14,04					
20	Ø12	18	730	13,14				L średnie	
Długość razem				[m]	3480,57	446,91	874,74	1776,08	
Masa jednostkowa				[kg/m]	0,888	1,208	1,578	2,466	
Masa razem				[kg]	3090,7	539,9	1380,3	4379,8	
Masa ogólna				[kg]	9391				
Wykonać 1 szt. 1 x 9391 = 9391 kg									

Beton: C30/37 V = 82,0 m³

Stal zbroji: B500SP G = 9391 kg

UWAGI:

- Wymiary podano w [mm].
- Długość całkowitą pręta podano po osi
- Wymiary prętów podano gabarytowo tj. po obrysie zewnętrznym.
- Zestawienie wykonano dla jednego elementu (wlotu).
Należy wykonać 2 szt.
- Otulina: fundament-40mm, trzon-50mm, gzyms-30mm.
- Pręt nr 5 i nr 6 dociąć i dogiąć dopasowując do geometrii murów.
- Rysunek należy rozpatrywać łącznie z całą dokumentacją projektową oraz SSTWiORB.

JEDNOSTKA PROJEKTOWA		INWESTOR	
<div></div> <div>INETRO Piotr Szostak ul. 22-554 Trześciary 84-140/PODM12 w specjalności inżynierii mostowej kontakt tel.: 795 932 382</div>		Gmina Harasimki ul. Długa 11 37-413 Harasimki	
TEMAT ZADANIA			
Przebudowa drogi powiatowej nr 1047R Huta Krzeszowska - Ciosmy			
NAZWA RYSUNKU		NR RYSUNKU	
Zbrojenie murów od strony południowej		M/08	
FUNKCJA	IMIE I NAZWISKO / UPRAWNIENIA	PODPIS	
Projektant	mgr inż. Beata Kobylic-Szczepny 84/2905/PODM/09 w specjalności inżynierii mostowej		
Sprawdzający	mgr inż. Arkadiusz Szczepny 84/1440/PODM/12 w specjalności inżynierii mostowej		
Projektant			
Opracował			
STADIUM	DATA	BRANŻA	SKALA
Projekt budowlany	11.2024	Mostowa	1:50